



VIVIENDA

T14

3 DOMITORIOS
2 BAÑOS
2 TERRAZAS

Esc.03 Viv.A

Plt. 3

SUPERFICIES APROXIMADAS

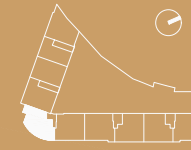
SUPERFICIE ÚTIL INTERIOR: 78,25m²

SUPERFICIE ÚTIL EXTERIOR: 104,00m²

LOCALIZACIÓN

Av. de los Volcanes (Valdefierro)

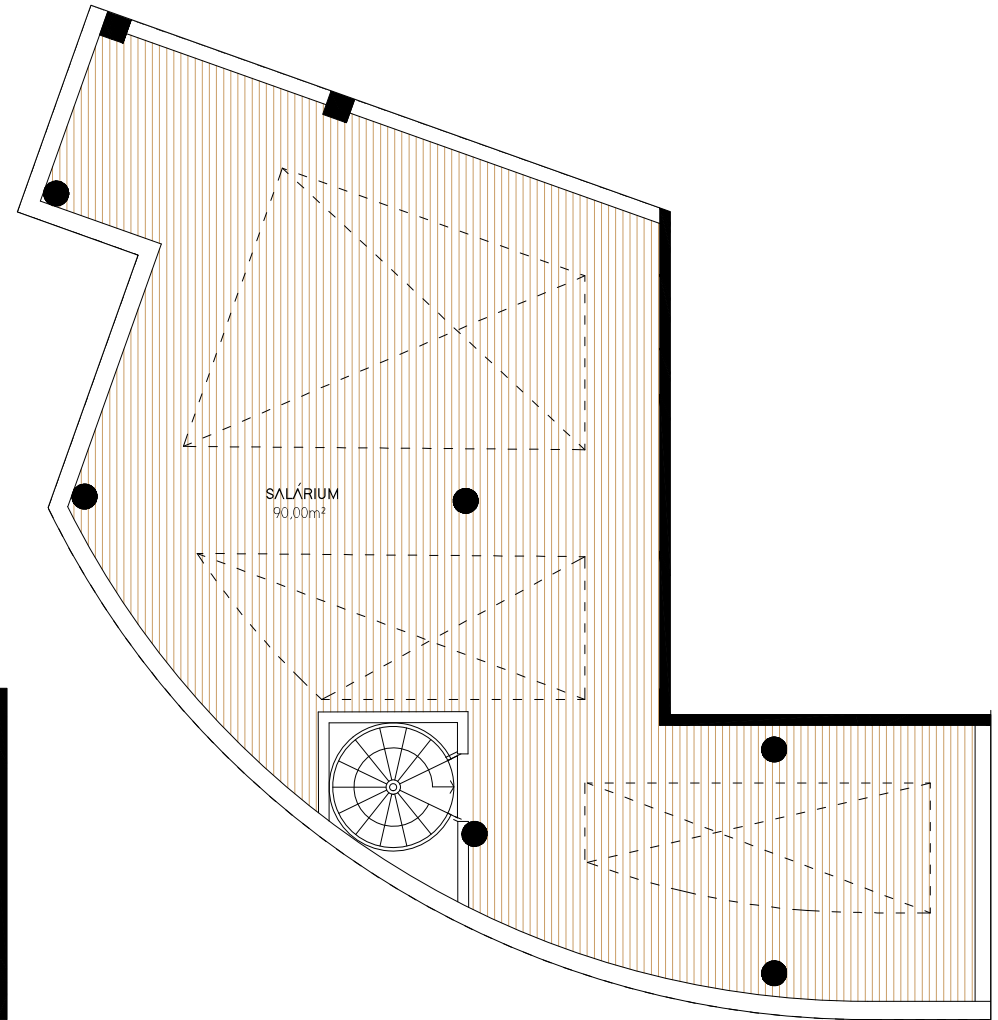
ZARAGOZA



VERSIÓN

01 / 08 / 2024

MONTECANAL



GONZALO URBIZU ARQUITECTURA SLP

La documentación gráfica que aparece en este plano comercial no forma parte de ningún acuerdo contractual, es orientativa y exclusivamente informativa, sujeta a modificaciones por exigencias técnicas, jurídicas, administrativas derivadas de la cotización de todos los permisos y licencias reglamentarias, así como por necesidades constructivas o de diseño derivadas de la Dirección de Obra. Las superficies útiles tienen carácter provisional hasta la obtención de la correspondiente Licencia de Obras. La jardinería y el mobiliario son ficticios teniendo validez únicamente a efectos decorativos.